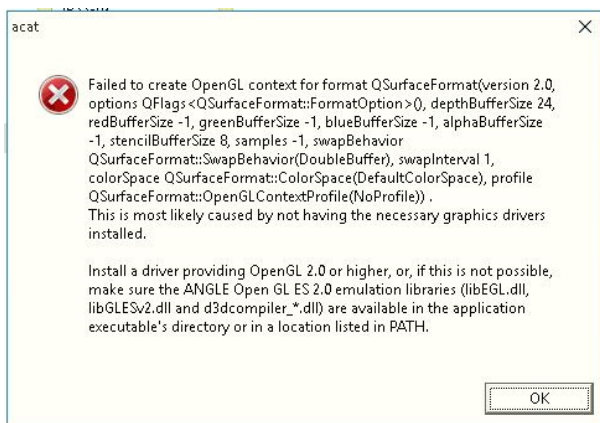


SAT FISCAL SAT ID CONTROL ID - OPENGL



SAT FISCAL SAT ID CONTROL ID Erro OPENGL ao abrir aplicativo do SAT

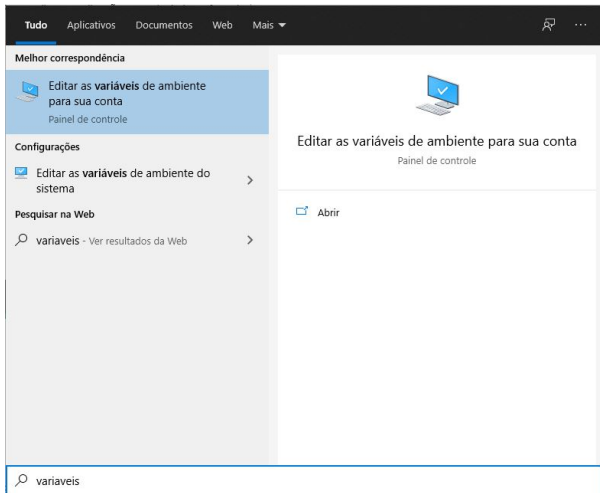
Ao abrir o aplicativo do SAT da **Control ID** apresenta o erro conforme imagem abaixo:



Para solucionar deve clicar com o botão iniciar do Windows ou clicar na ícone do Windows que esta no teclado;



Escrever **variáveis** e selecione a opção **Editar as variáveis de ambiente para sua conta**;



Na tela **Variáveis de Ambiente**, selecione **QT_ANGLE_PLATFORM** e depois clique em editar e no campo Valor da variável altere a informação para **warp** conforme imagem abaixo;

ANTES



DEPOIS

